

grille analyse photographique

1	2	3
Le sujet ou thématique de la séance	Le sujet me parle ou pas ?	Quels sont les éléments dans l'image qui évoquent le sujet ?
Le format	Le format peut être vertical ou Horizontal (ou paysage) : il permet plus de recul et horizontal. Selon le choix de format, le un large champ. sens est totalement différent.	Vertical (ou portrait) : il évoque la proximité et l'action.
Cadrage	Est-ce que ce cadrage me plaît ? Est-ce que j'aurais pu mieux faire à la prise de vue ?	Le cadrage oriente l'info que l'on veut obtenir. (perspective, format, autre focale, éliminer certains détails...)
cadrage présentation générale		pour percevoir l'atmosphère dans son ensemble
cadrage d'ensemble (ou large)		L'attention est attirée par un élément particulier pour aborder le sujet
cadrage moyen (ou pied)		On centre sur un élément pour le voir en entier

Cadrage
Américain



Le personnage est pris du haut de la tête jusqu'à mi-cuisse pour voir le pistolet des cow-boys. C'est pour cette raison qu'il s'appelle américain !

Cadrage
taille



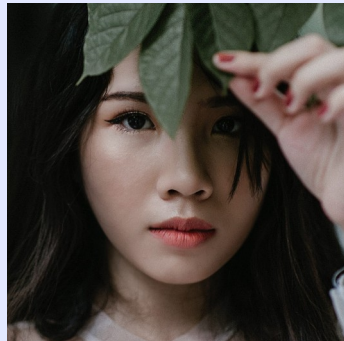
L'attention est centrée sur le personnage qu'on voit jusqu'à la taille (comme son nom l'indique) pour inviter au dialogue.

Cadrage
rapproché (ou épaule ou
poitrine)



Plan intime pour les baisers par exemple

cadrage
gros plan



Le personnage est cadré au milieu du front et en bas du menton pour révéler une forte émotion.

Très gros plan : isoler un détail pour lui donner une valeur psychologique ou symbolique

L'angle de prise de vue	<p>c'est la position du photographe par rapport à son sujet. Cette position est chargée de sens.</p>	<p>Il existe 3 types d'angles :</p> <ul style="list-style-type: none"> • Frontal : le photographe est à la hauteur du sujet pour être le plus objectif et égalitaire possible. • Plongée : la photo est placée plus haut que le sujet pour le dévaloriser, le rendre fragile et faible. • Contre-plongée : c'est l'inverse, cette fois, c'est le photographe qui est dominé par son sujet pour le valoriser et amener l'idée du risque.
Composition	<p>C'est l'organisation des éléments sur sa surface.</p> <p>La composition est aussi dirigée par les lignes de force. Elles peuvent être horizontales (calme), verticales (équilibre), diagonales (dynamique)</p>	<p>Qu'est ce qui attire mon œil et me ramène au sujet ? Qu'est ce qui m'en éloigne ? Observer son regard pour voir où vont mes yeux.</p>
Netteté de l'image	<p>Le sujet est-il bien net ? Si non, pourquoi (flou de bougé, flou de mouvement, flou optique)</p>	<p>Quid de la profondeur de champ ?</p>
Lumière	<p>Que pensez de la qualité, de l'intensité et de la direction de la lumière ?</p>	<p>Est-elle naturelle (soleil) ou artificielle (lampe, bougie) ? Est-ce qu'elle est directe ou indirecte ?</p>
Exposition	<p>Ma photo est-elle bien exposée ?</p>	<p>voir l'histogramme</p>
Couleurs	<p>Quand est-il des couleurs (chaudes, froides, neutres)?</p> <p>Que pourrais-je améliorer ?</p>	<p>couleur ou N&B ?</p> <p>Quelle plus value ?</p>
post traitement	<p>Ma photo est-elle fidèle et authentique ?</p>	<p>Le post-traitement, une possibilité mais pas une généralité. Il faut penser ses réglages à la prise de vue.</p>